

SKYLEADER

取扱説明書

(株) ジョイバレー
〒286-0221
千葉県富里市七栄575-233
TEL0476-92-8423 FAX0476-33-3005
e-mail: joy@joyvalley.info
URL: <http://www.joyvalley.jp/>

SKYLEADER
E-mail: sales@minxinincorp.com
Skype: yummy8016
Website: <http://www.sky-leader.com/>
Facebook: <https://www.facebook.com/mx.skyleader/>
Youtube: <https://www.youtube.com/channel/UCW4D971gWxHQdSRfUWuV5oA>

ドライバーとインストール方法

1, パソコンのU S BポートにU S Bディスクを挿入する。

(図 - 1 参照)



図 - 1

2, ディスクトップのマイコンピュータアイコンをダブルクリックする。

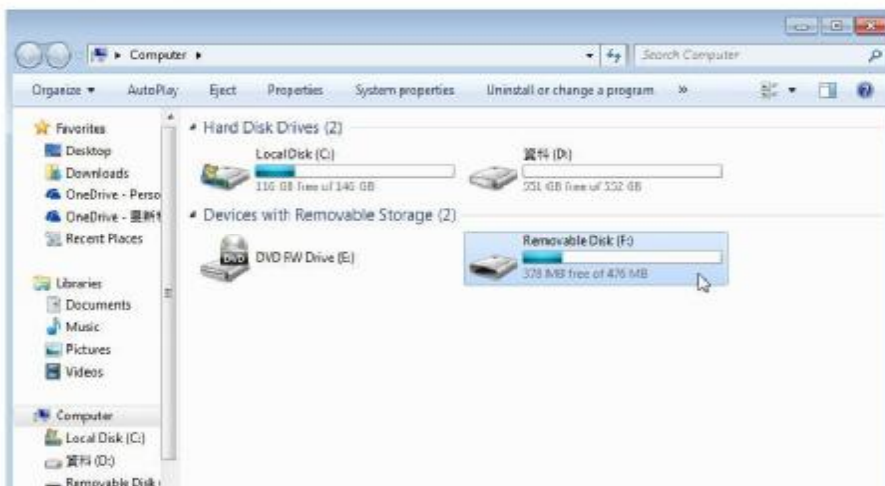
(図 - 2 参照)



図 - 2

3, U S Bディスクの中のリムーバブルディスクをダブルクリックする。

(図 - 3 参照)



4, USBの中には4つのファイルがあります。

はじめに"C++ Driver"フォルダをダブルクリックで開いてください。

(図-4 参照)

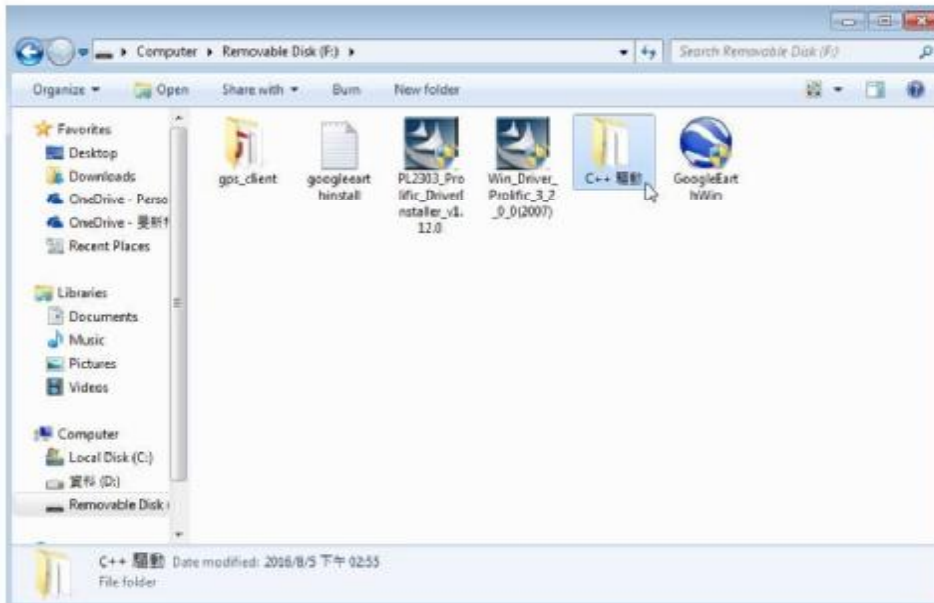


図-4

5, "vcredist_86.exe"をダブルクリックして、インストールを開始する。

(図-5 参照)

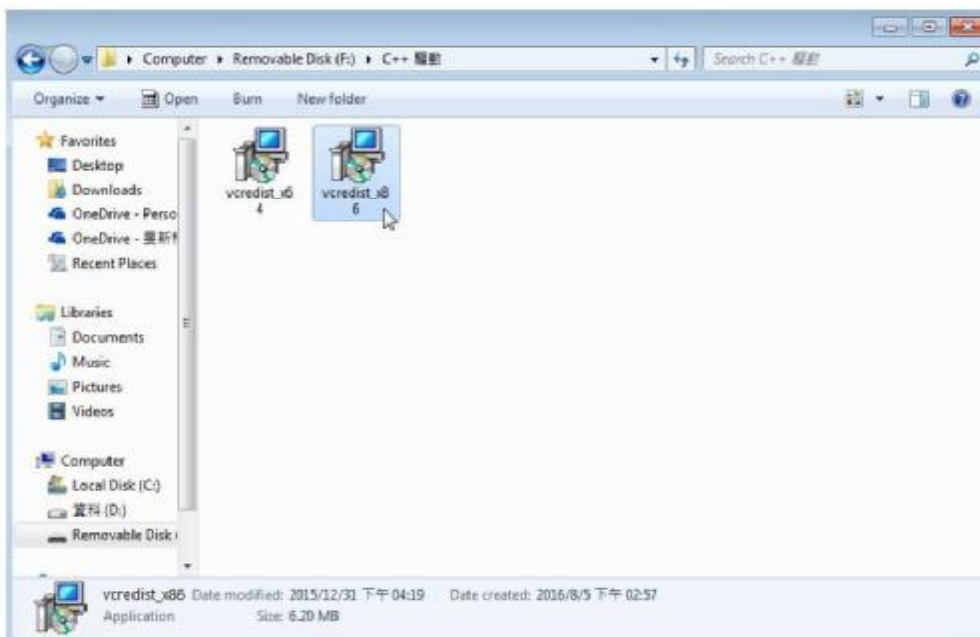


図-5

6, "I agree to the license term and conditions"の横のチェックボックスに
チェックを入れ、インストールボタンをクリックする。

(図6 - 参照)



図-6

7, パソコンにインストールされるのを待ちます。

(図-7 参照)

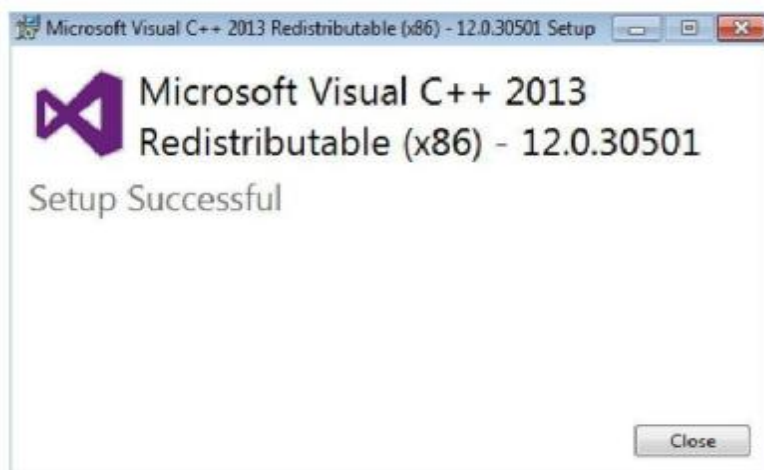


図-7

8, 赤いXのcloseをクリックしてインストールが終了です。

(図-8 参照)



9, "GoogleEarthWin.exe"インストールします。

(図-9 参照)

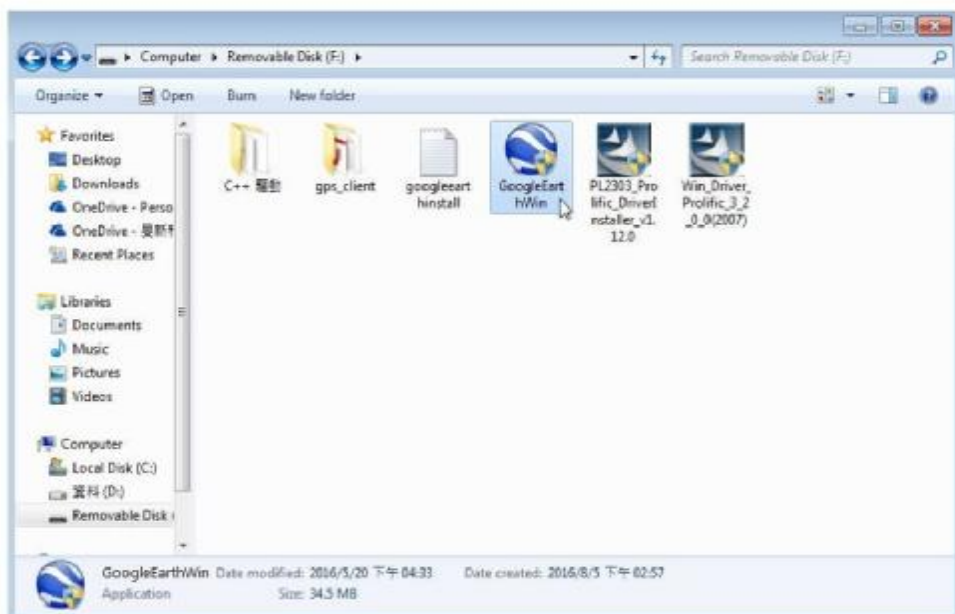


図-9

10, インストールされるのを待ちます。

(図-10 参照)



図-10

11, パソコンにリーダーとUSBケーブルをつなげます。

(図-11 参照)



12, "PL2303_Prolific_DriverInstaller_v1.12.0"インストールします。

(図-12 参照)

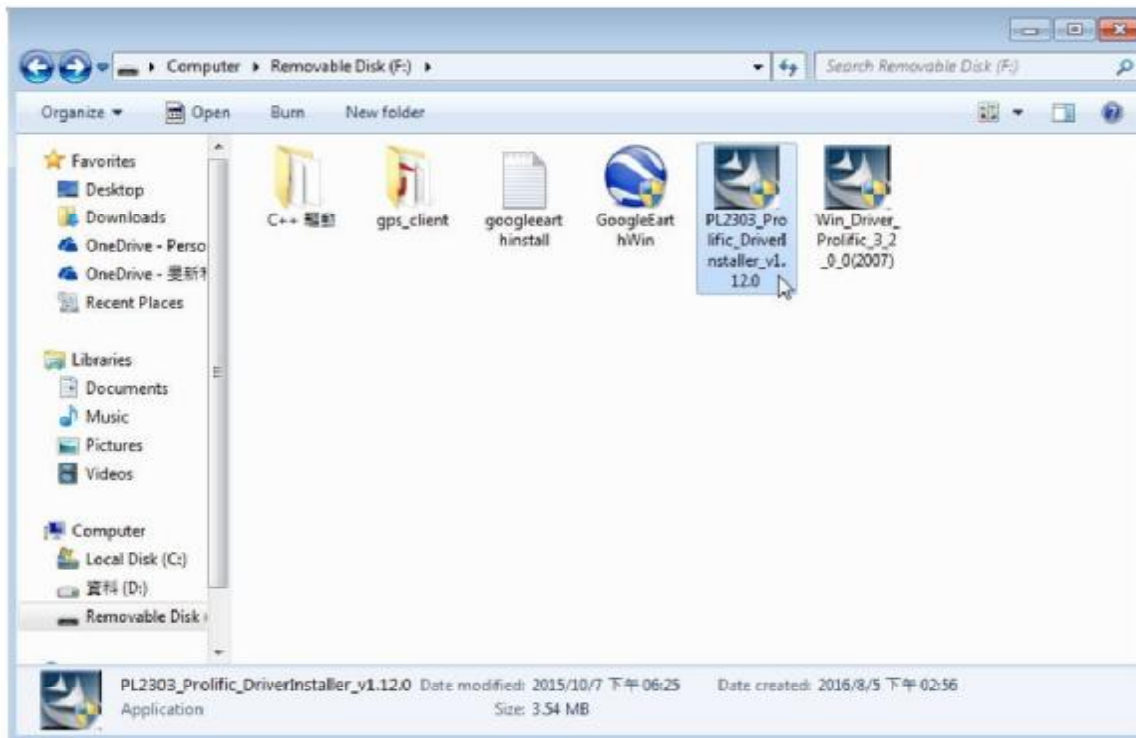


図-12

13, NEXTボタンをクリック。

(図-13 参照)

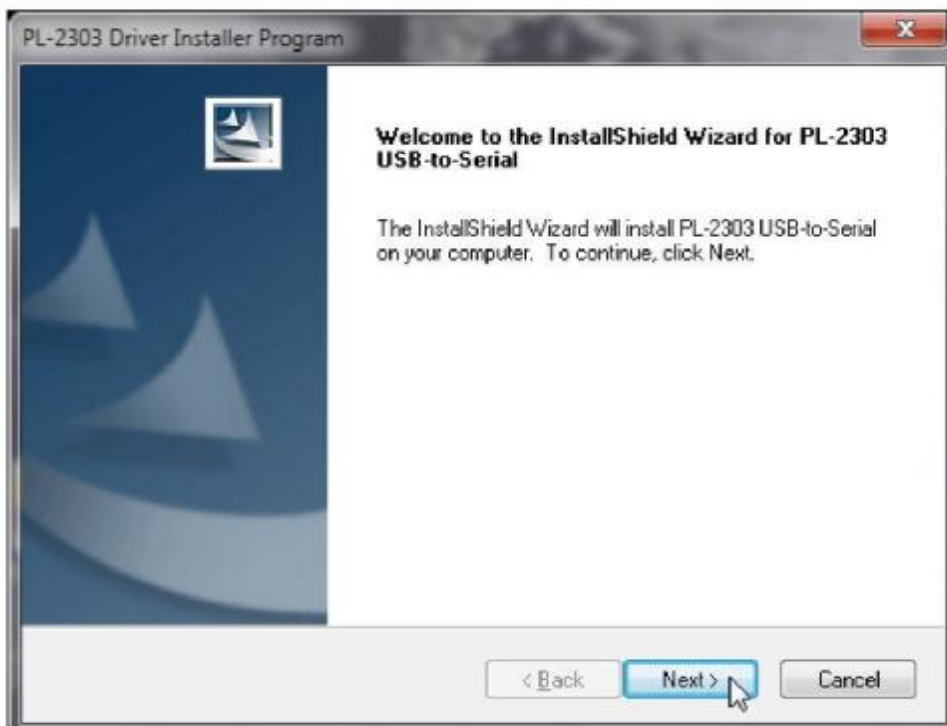


図-13

14, Finishボタンをクリックしてインストールが終了。

(図-14 参照)

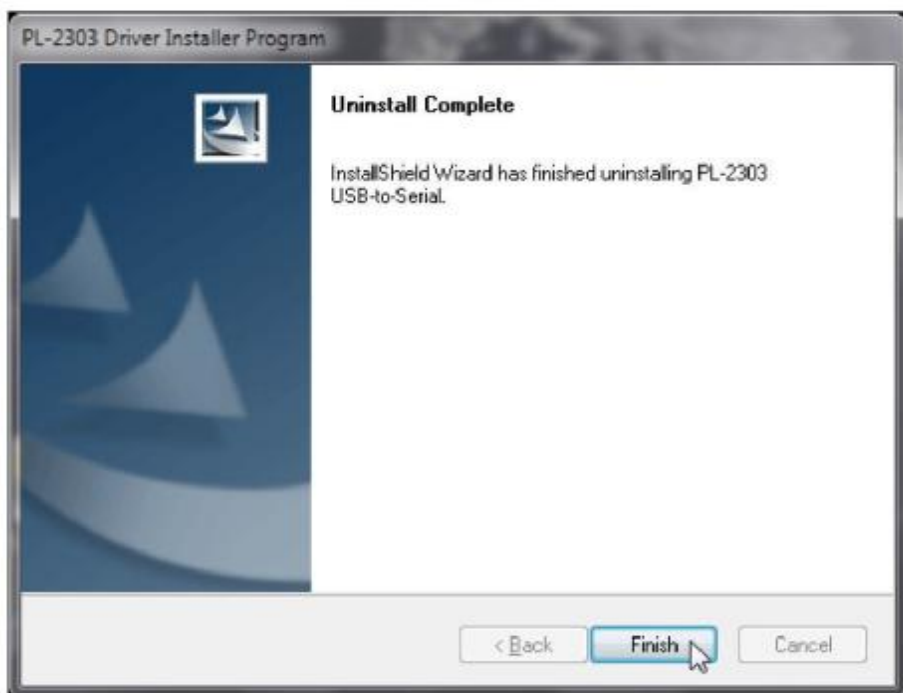


図-14

15, "gps_client"フォルダをコピーする。

(図15-参照)



図-15

16, ウィンドウを最小にする。

(図-16参照)

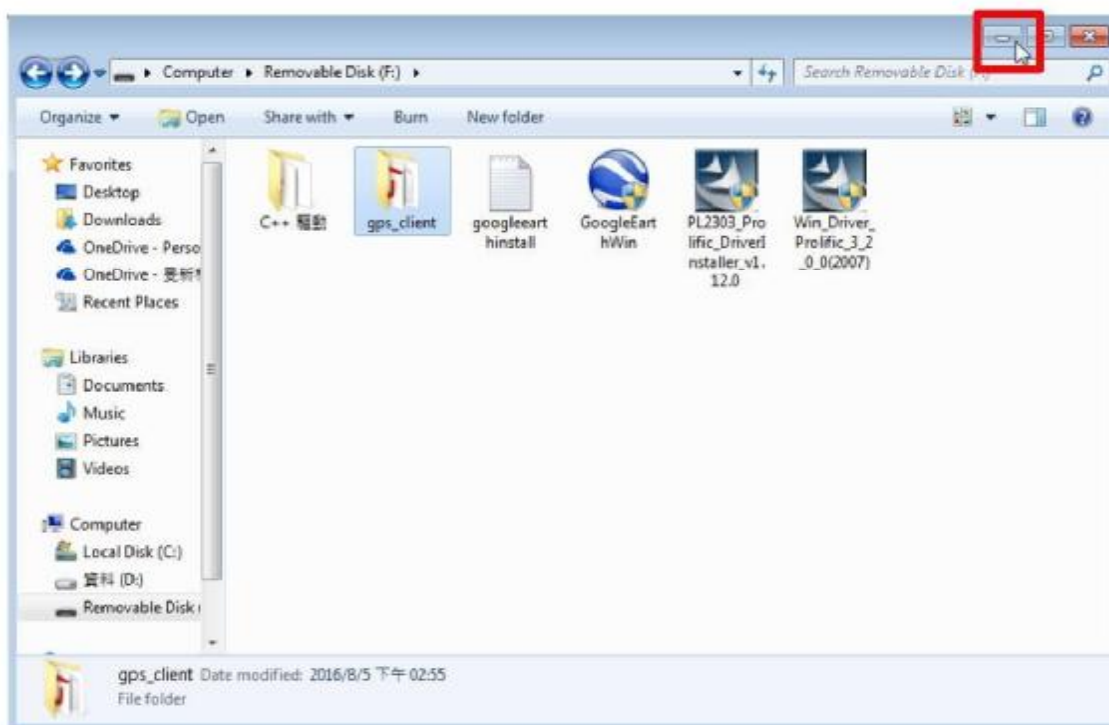


図-16

17, ディスクトップに"gps_client"フォルダを貼り付ける。

(図-17参照)



図-17

- 18, 貼り付けが終わったら"gps_client"フォルダをダブルクリックで開く。
(図-18 参照)

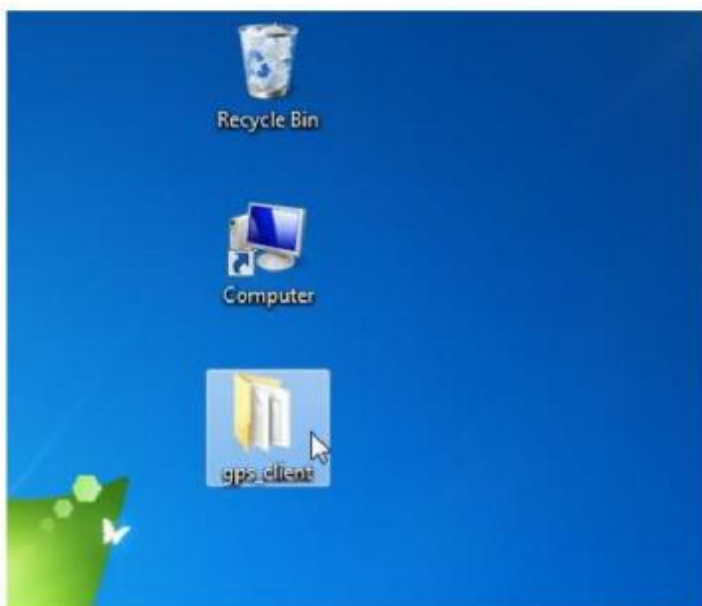


図-18

トラックデータの読み込み

- 1, パソコンにリングリーダーを接続する。

(図-1)



図-1

- 2, "gps_client"フォルダを開き "gps_client.exe"のアイコンをダブルクリックする。
(図-2 参照)

* 飛行経路のデータファイルは "ad"フォルダに保存されます。

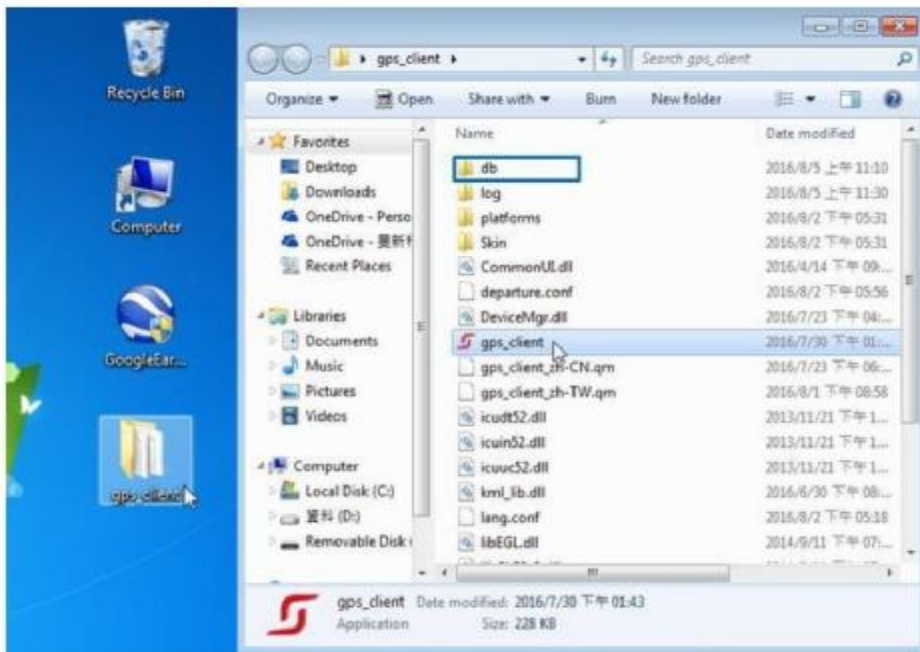


図-2

3, COM PORTのCOM3を選択しOPENをクリックする。接続されると画面右下にインジケータが表示されリングリーダーに2つのランプが点灯する。

(図-3参照)

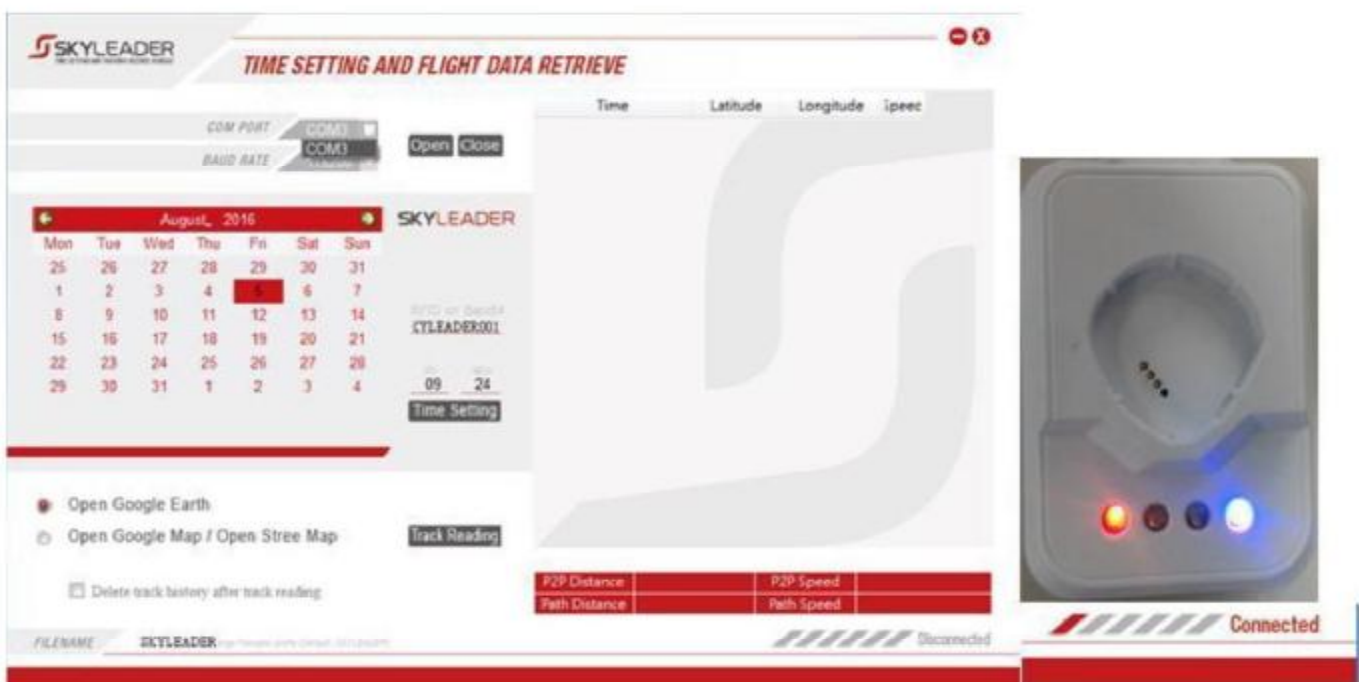


図-3

- 4, リングにバッテリーを取り付ける。
再度取り付けると“リセット”されます。
(図-4参照)

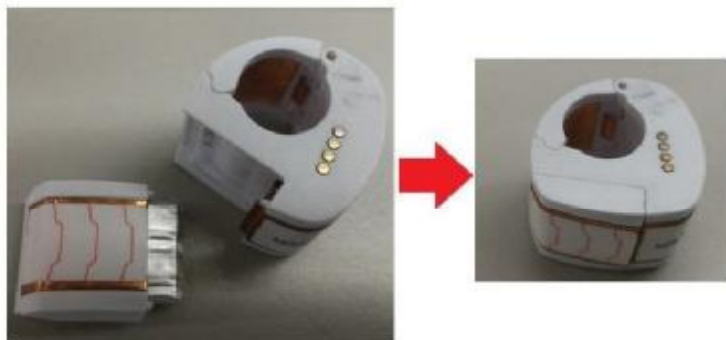


図-4

- 5, リングリーダーにGPSリングを挿入し青ランプの点灯を確認します。
青ランプが点灯しない場合は手順4に戻るか、バッテリーを交換し
やり直す。
(図-5参照)



図-5

6, GPSリングからデータを読み込み保存するには、ファイル名を青線内のように SKYLEADER と指定し、次に Track Reading をクリックする。

(図-6参照)

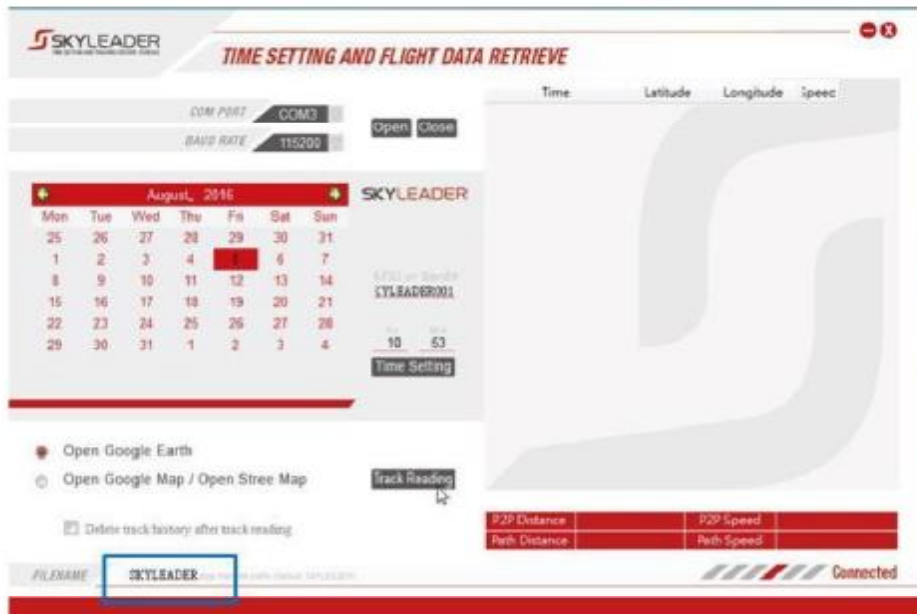


図-6

7, ファイルを開くとグーグルアースやグーグルマップで記録経路が確認できます。

(図-7参照)

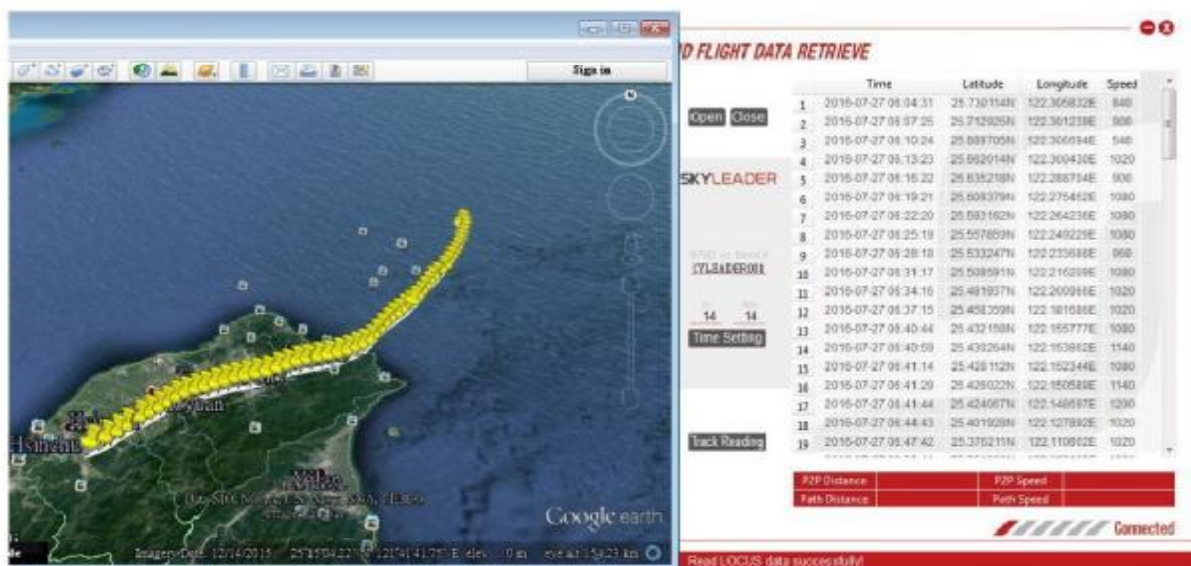


図-7

GPSリングの出発時間の設定

1, 1～5の手順でGPSリングをセットする。

2, 青線内のようにDelete track history after track readingにチェックを入れTrack Readingをクリックする。GPSリングの中のデータは削除されます。

(図-1参照)

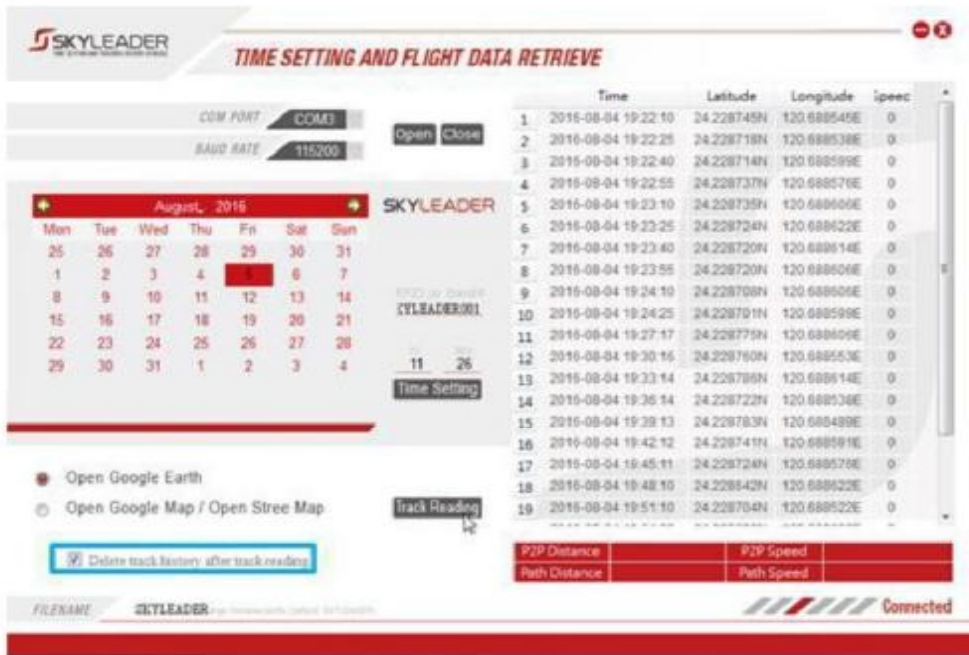


図-1

3, 作業を確認する場合は、Track Readingをクリックしてください。

(図-2参照)

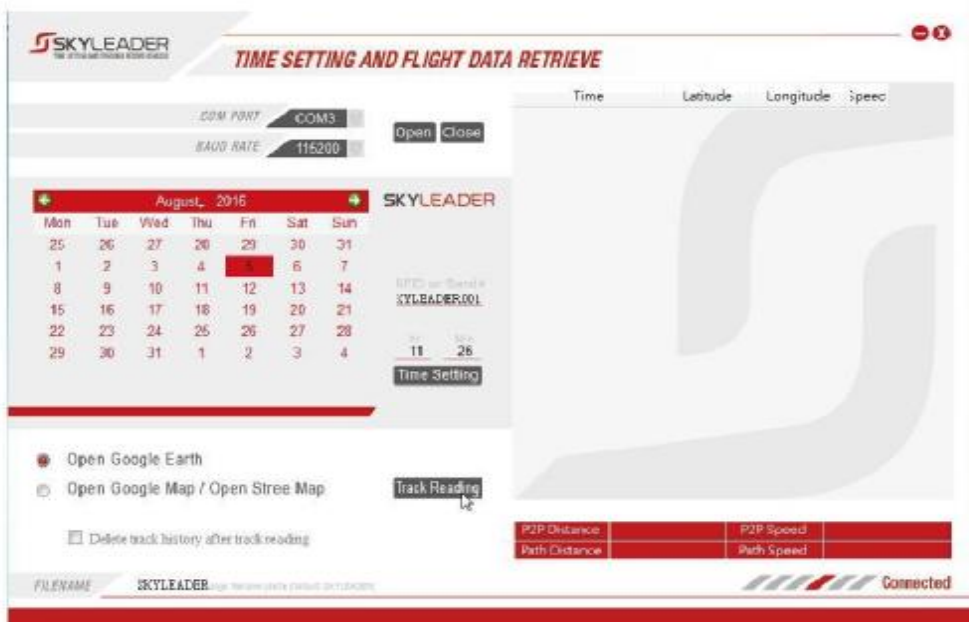


図-2

- 4, 記録開始の日付はカレンダーで選択し, 時間は "時" "分"を入力する。
 "Time Setting"をクリックして準備OK。
 (図-3参照)

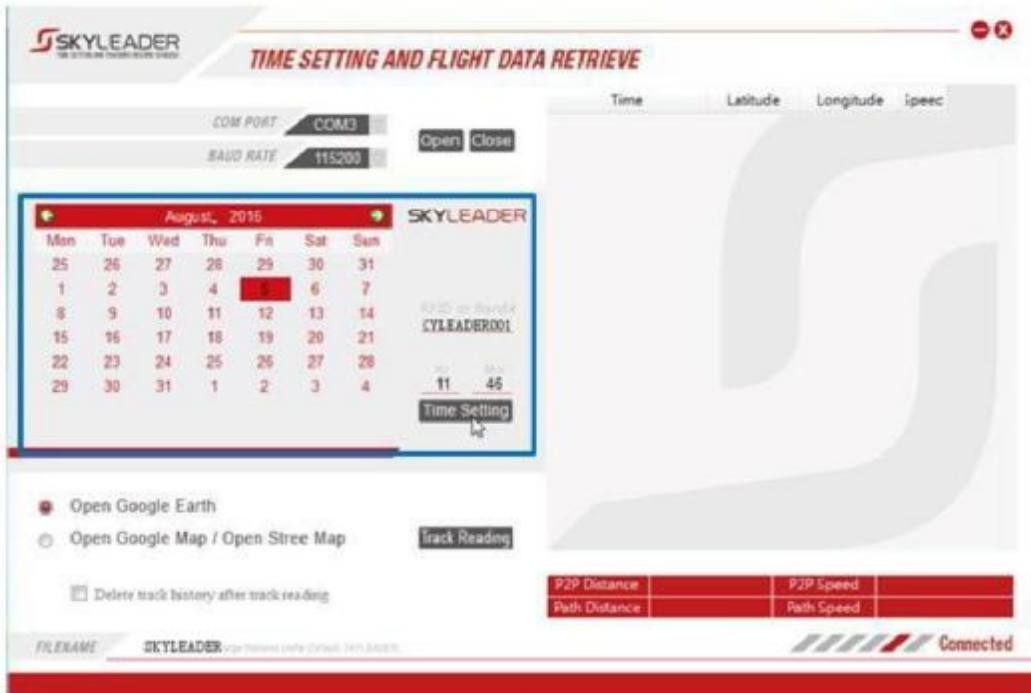


図-3

- 5, GPSリングの開始時間がセットされると
 青線内のようにTime setting Successful, あわせて
 緑線内は Set leave time successfully と表示される。
 (図-4参照)



図-4

- 1, 鳩に装着したGPSリングの脱落紛失をぼうしするために, リングの開閉部を透明なテープ (セロハンテープ) などで貼り止めてください。
- 2, GPSリングの脱着のさいは, GPSリングを落としたりしないよう十分注意してください。